



**MINISTERIO DE TRANSPORTES
Y MOVILIDAD SOSTENIBLE**

Efectos de la DANA en las infraestructuras de transporte

Viaducto colapsado en la A-7



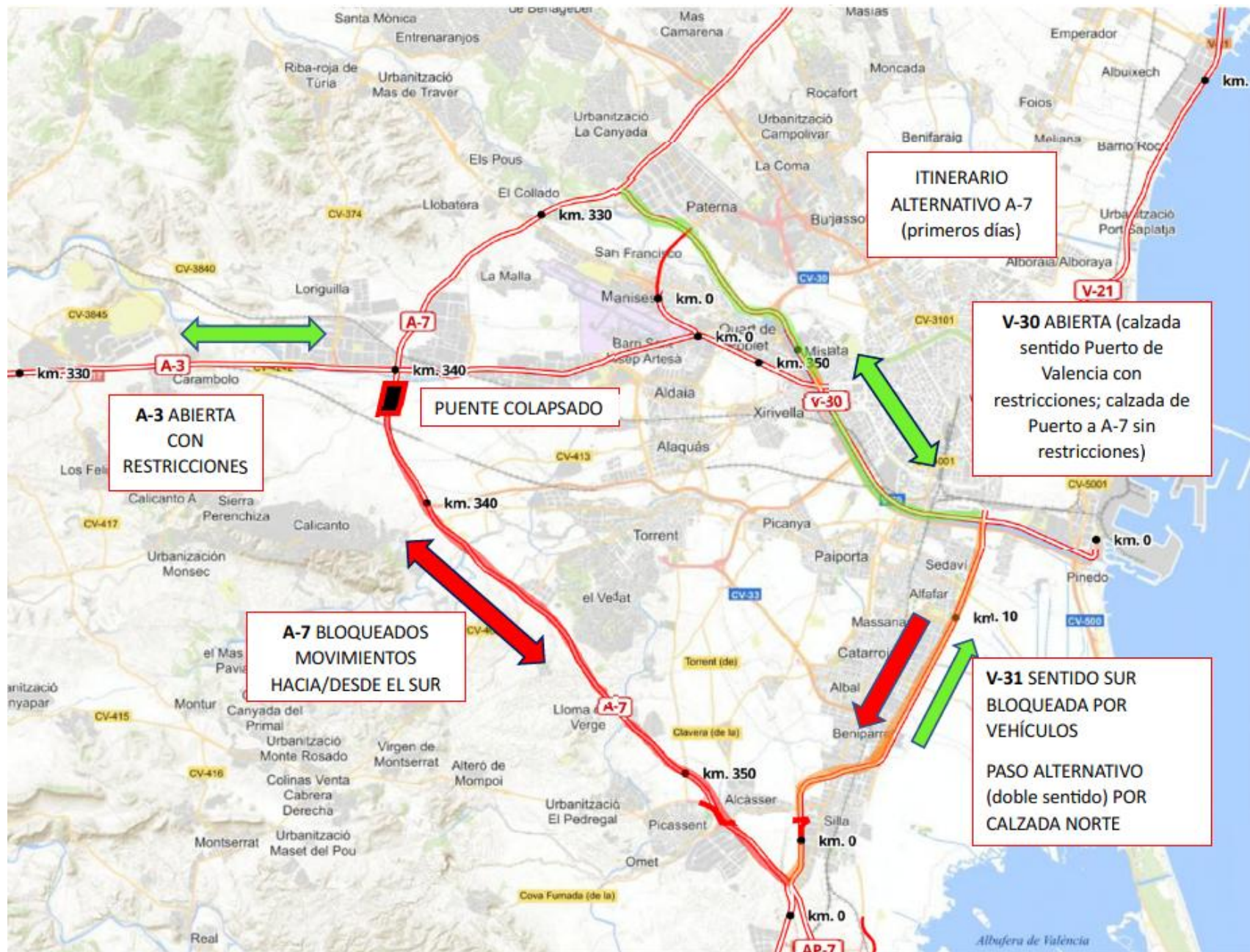
GOBIERNO
DE ESPAÑA

MINISTERIO
DE TRANSPORTES
Y MOVILIDAD SOSTENIBLE

Red de Carreteras del Estado



Mapa de situación de la A-7 y by pass de València (Corredor Mediterráneo)



Red de Carreteras del Estado



GOBIERNO
DE ESPAÑA

MINISTERIO
DE TRANSPORTES
Y MOVILIDAD SOSTENIBLE



Graves daños en la **Autovía A-7** zona Quart de Poblet (by pass zona sur)



Viaducto colapsado

Red de Carreteras del Estado



Graves daños en la **Autovía A-7** zona Quart de Poblet (by pass zona sur)



Viaducto colapsado



Red de Carreteras del Estado



GOBIERNO DE ESPAÑA

MINISTERIO DE TRANSPORTES Y MOVILIDAD SOSTENIBLE



Graves daños en la **carretera V-31** (Pista de Silla)



Red de Carreteras del Estado



Graves daños en la carretera V-30



GOBIERNO DE ESPAÑA

MINISTERIO DE TRANSPORTES Y MOVILIDAD SOSTENIBLE

Red de Carreteras del Estado



GOBIERNO DE ESPAÑA

MINISTERIO DE TRANSPORTES Y MOVILIDAD SOSTENIBLE



Graves daños en la **Autovía A-3** en la zona de Requena, Utiel y Chiva



Red de Carreteras del Estado



GOBIERNO
DE ESPAÑA

MINISTERIO
DE TRANSPORTES
Y MOVILIDAD SOSTENIBLE



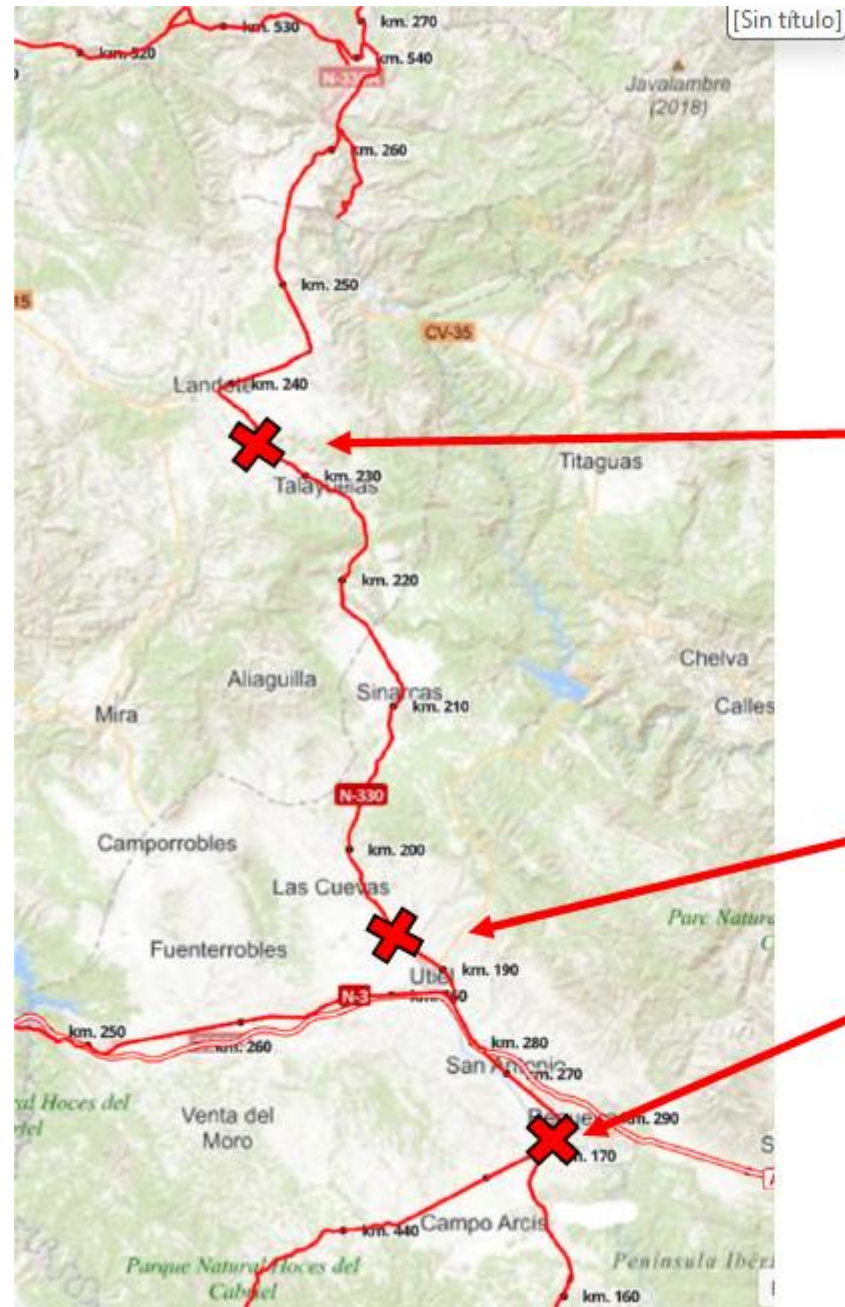
Graves daños en la **Autovía A-3** en la zona de Requena, Utiel y Chiva



Red de Carreteras del Estado



Situación de la N-330 y N-322
(Requena – Utiel- Teruel)



OBRAS DE DRENAJE COLAPSADAS (N-330; p.k. 230 y 236): Talayuelas - Landete

PUENTE COLAPSADO (N-330; p.k. 194): Utiel

PUENTE COLAPSADO (N-322; p.k. 454+800): El Pontón de Requena

Red de Carreteras del Estado



Graves daños en la **carretera N-330 y N-322** (Pontón de Requena, Utiel, Talayuelas - Landete)



Red de Carreteras del Estado



Graves daños en la **carretera N-330 y N-322** (Pontón de Requena, Utiel, Talayuelas)



Servicios ferroviarios

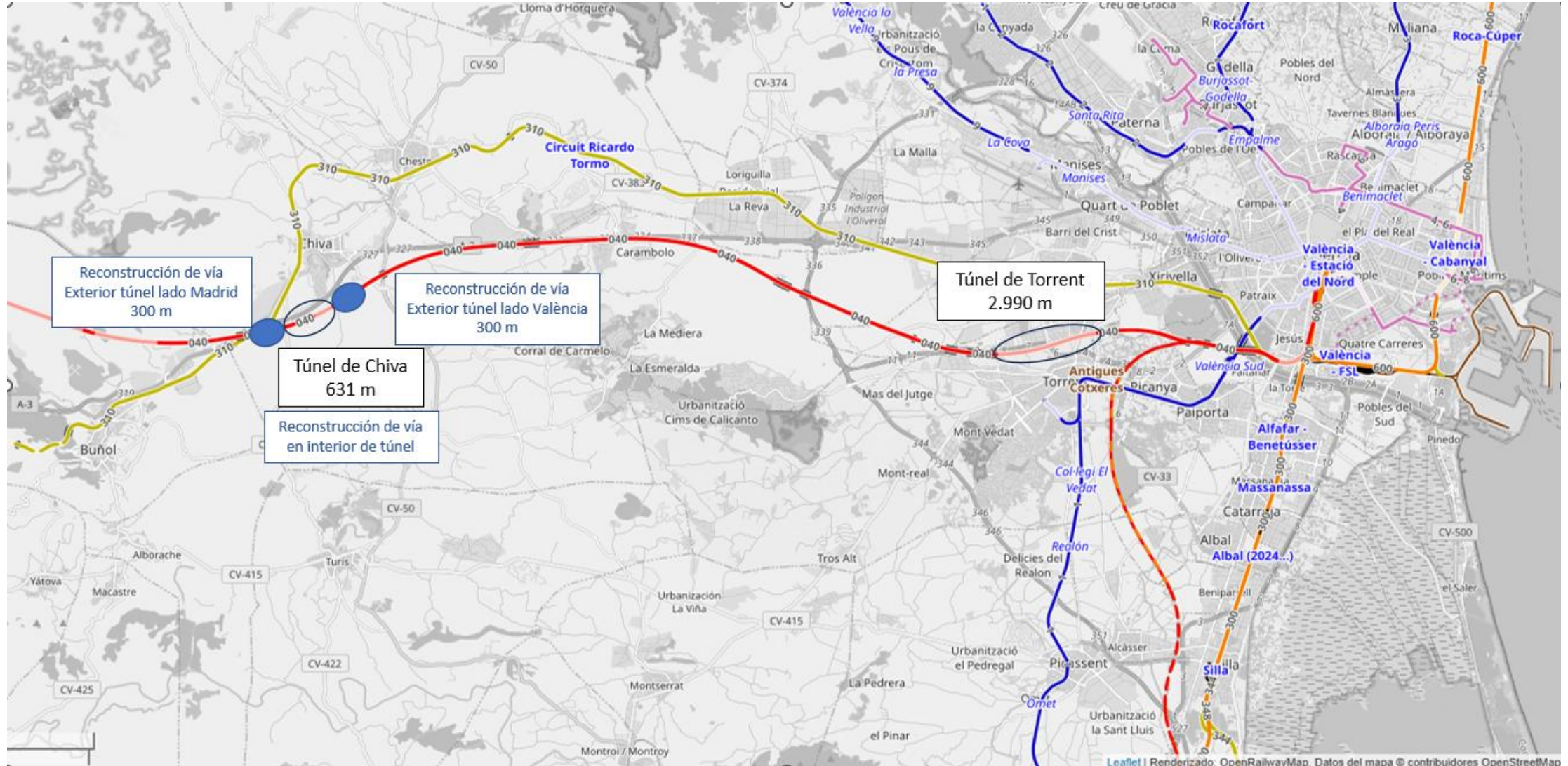


GOBIERNO DE ESPAÑA

MINISTERIO DE TRANSPORTES Y MOVILIDAD SOSTENIBLE



Graves daños en las infraestructuras de la Línea de Alta Velocidad Madrid-València





Graves daños en las infraestructuras de la **Línea de Alta Velocidad Madrid-València**



Servicios ferroviarios

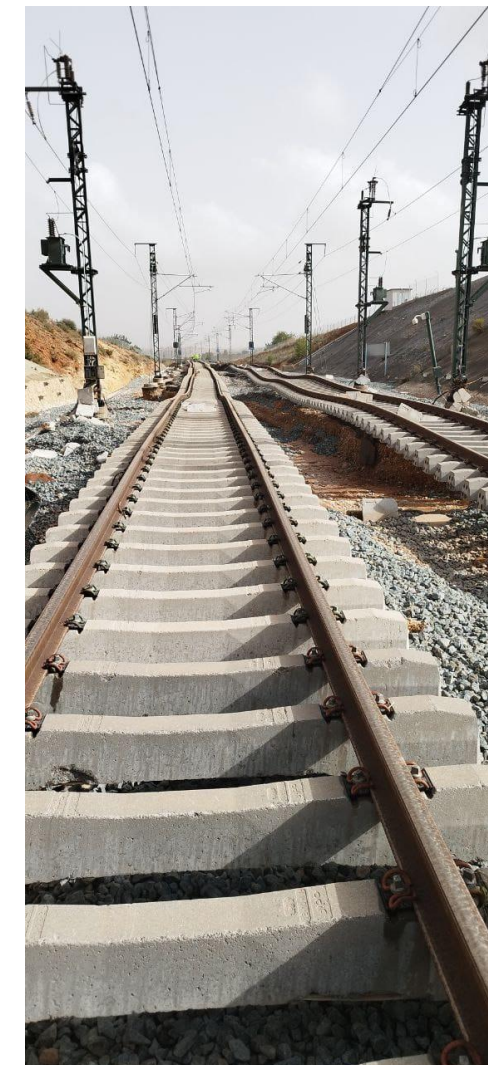


GOBIERNO DE ESPAÑA

MINISTERIO DE TRANSPORTES Y MOVILIDAD SOSTENIBLE



Graves daños en las infraestructuras de la **Línea de Alta Velocidad** (Chiva)



Servicios ferroviarios



GOBIERNO
DE ESPAÑA

MINISTERIO
DE TRANSPORTES
Y MOVILIDAD SOSTENIBLE



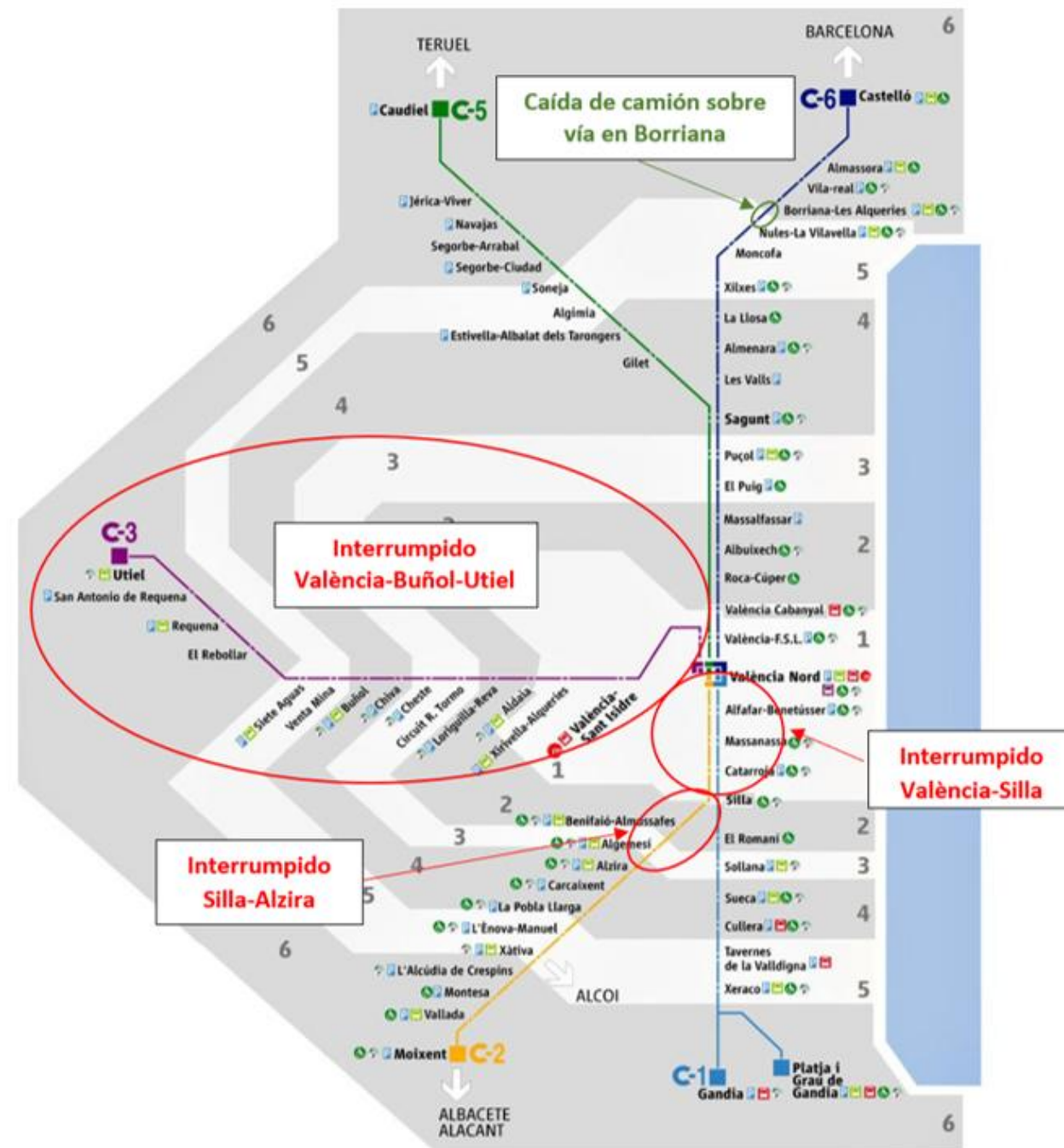
Graves daños en las infraestructuras de la **Línea de Alta Velocidad (Chiva)**



Servicios ferroviarios



Graves daños en las infraestructuras de Cercanías de València



Servicios ferroviarios



GOBIERNO DE ESPAÑA

MINISTERIO DE TRANSPORTES Y MOVILIDAD SOSTENIBLE



Graves daños en las infraestructuras de **Cercanías de València**



Servicios ferroviarios

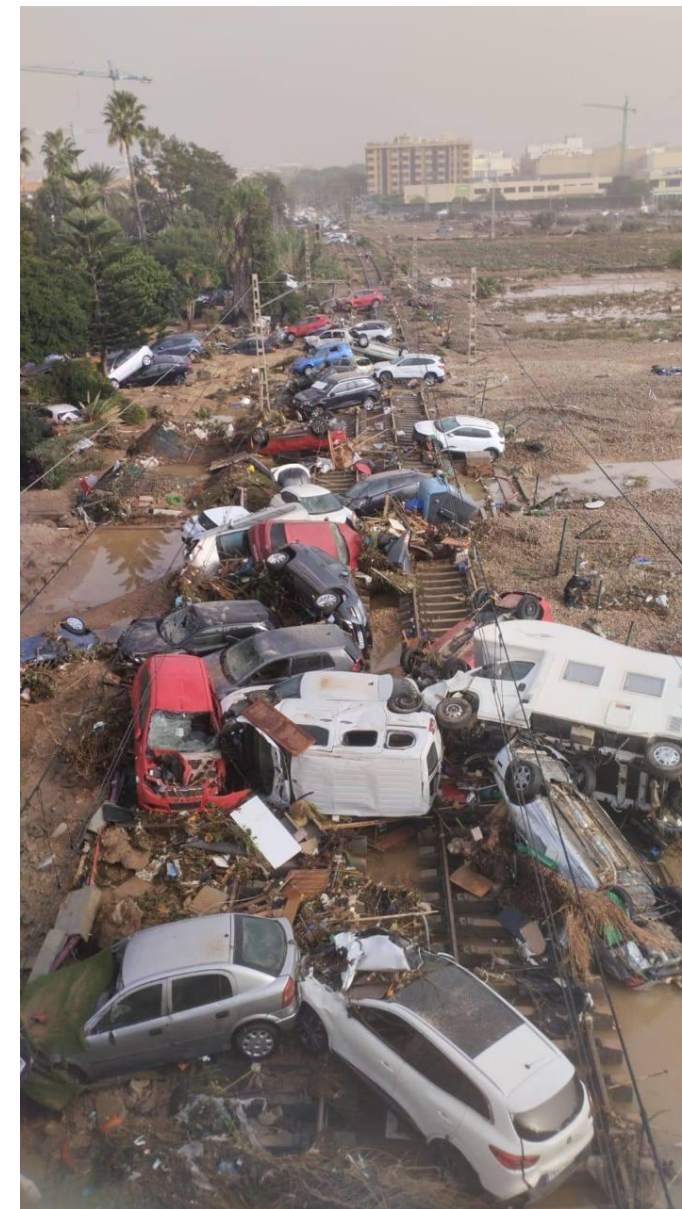


Graves daños en las infraestructuras de Cercanías
línea València-Silla (C2)



GOBIERNO
DE ESPAÑA

MINISTERIO
DE TRANSPORTES
Y MOVILIDAD SOSTENIBLE



Servicios ferroviarios



Graves daños en las infraestructuras de Cercanías – línea Silla-Xàtiva (C2)



Servicios ferroviarios



Caída y retirada de un camión en la línea **València-Castellón (C-6)**, en Borriana





**MINISTERIO DE TRANSPORTES
Y MOVILIDAD SOSTENIBLE**

Efectos de la DANA en las infraestructuras de transporte



GOBIERNO
DE ESPAÑA

MINISTERIO
DE TRANSPORTES
Y MOVILIDAD SOSTENIBLE